

DV (デジタルビデオ) カメラで撮影した映像を、DVDディスクに書き込む方法

DV(デジタルビデオ)カメラで撮った映像を再生する時、毎回機器をテレビに接続するのは面倒です。撮った映像をシェアすることもできません。DV(デジタルビデオ)カメラで撮った映像をご家庭のテレビで再生可能なDVDディスクに書き込む方法をご紹介します。

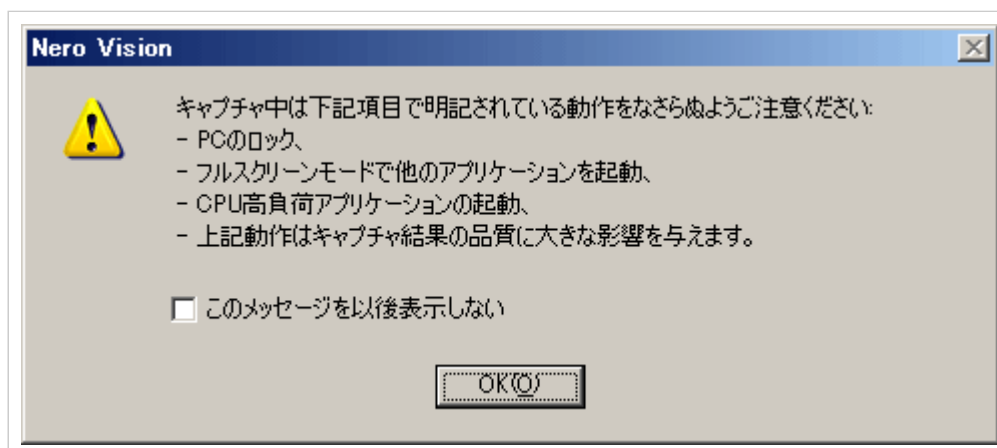
メニュー画面にはアニメーションボタンを使った少し凝ったものにしてみましょう。

STEP 1: Nero VisionでDVカメラで撮影した映像の取り込み

1. ハードディスクへ撮影した映像をキャプチャ(取り込み)します。
PCと録画したテープの入ったDVカメラを接続します。
2. Nero Visionを起動し、「ハードディスクへビデオをキャプチャ」を選択してください。



3. 以下のメッセージの内容を確認し、「OK」ボタンをクリックします。



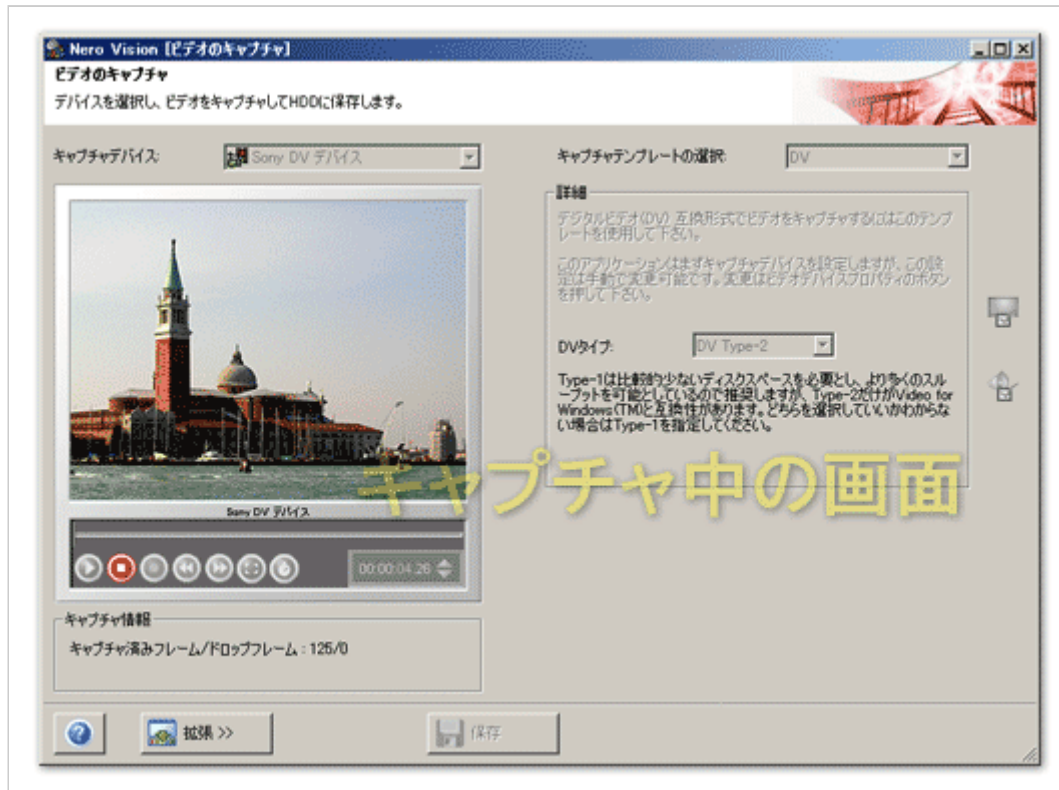
4. 「キャプチャデバイス」の項目には、接続したDVカメラが自動的に認識されて表示されます。「キャプチャテンプレート」を選択します。今回はDVカメラからのキャプチャなので「DV」を、また「DVタイプ」では今回は「DV-Type2」を選びましょう。



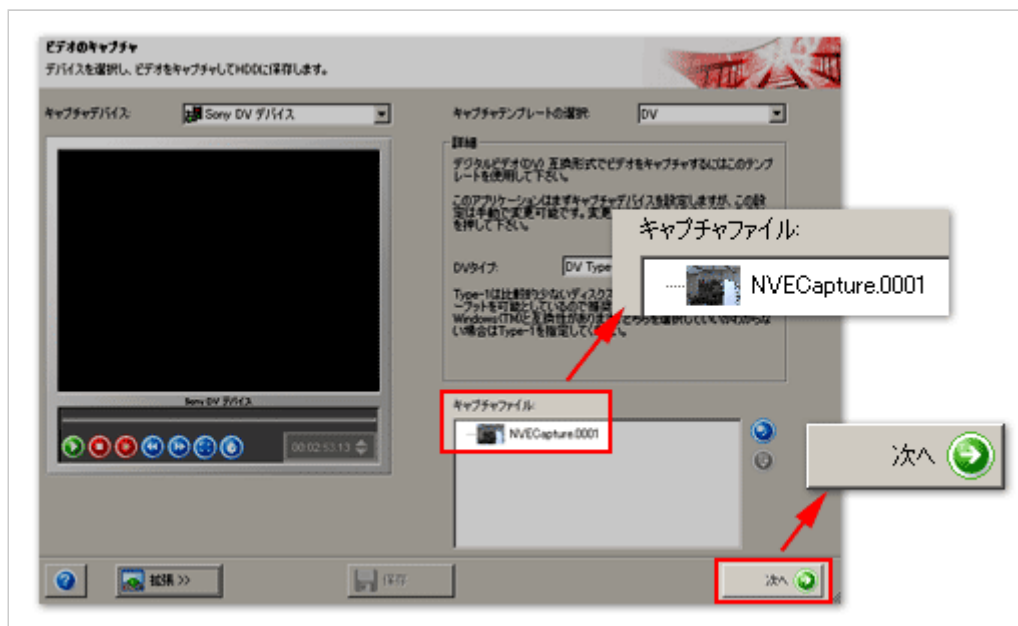
5. 「書き込み」ボタンを押すとキャプチャが開始されます。



6. キャプチャを終了したいところで、停止ボタンを押します。
最後まですべて取り込みたい場合は停止ボタンをおす必要はありません。



7. 映像のキャプチャが終了すると、画面右下の「キャプチャファイル」キャプチャされたファイルが表示されます。「次へ」ボタンをクリックします。

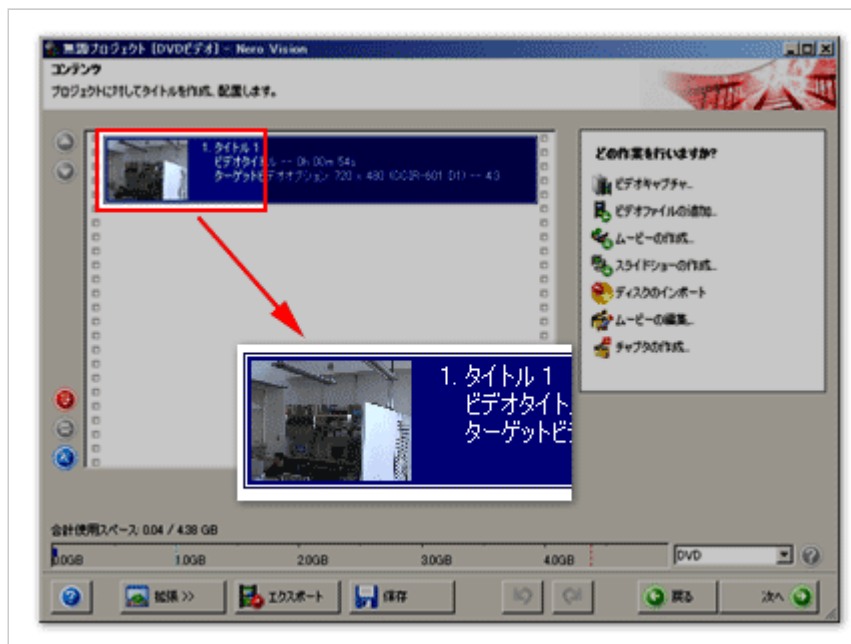


STEP 2: キャプチャしたビデオにチャプタを作成

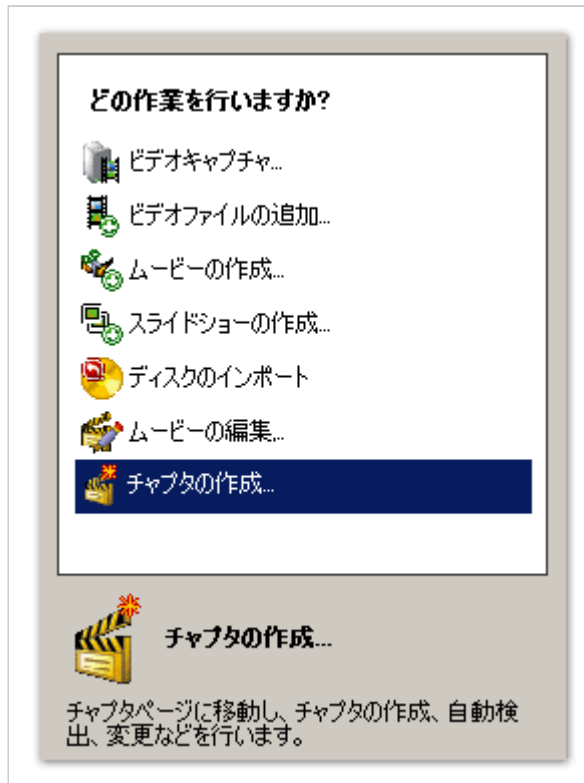
1. 「キャプチャしたビデオでDVDを作成」の中の「DVDビデオ」を選びます。



2. 「コンテンツ」の画面で手順4～5でキャプチャした映像がタイトル1として表示されます。



3. チャプタを作成してみましょう。
「どの作業を行いますか?」の中の「チャプタの作成」をクリックしてください。



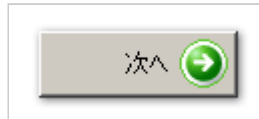
4. プレビューウィンドウに表示される映像を見ながら、新しいチャプタに切り替えたいシーンにスライダーを移動し、「チャプタの追加ボタン」をクリックします。これにより新しいチャプタを追加できます。これを繰り返すことで、お好みの位置でチャプタを追加することができます。



5. チャプタの名前を変更するには、右側のチャプタのサムネイル上で右クリックをし、「名前の変更」を選択し、変更します。



6. 以上の設定が終了後「次へ」をクリックすると「コンテンツ」の設定画面に戻ります。次のステップに進むために、さらに「次へ」のボタンをクリックします。



STEP 3: キャプチャしたビデオにメニューを作成

1. メニューを作成します。

今回はお好みの画像を背景画像に設定し、ボタンはアニメーションボタンを作ってみましょう。「メニューの編集」ボタンをクリックします。



2. 背景画像の設定

「何を変更しますか?」の中の「バックグラウンド」上にカーソルを止めると以下のような画面が表示されます。



ここで「背景のプロパティ」で、「背景画像」を選択、「カスタム画像」の中に使用したい画像がない場合は、「画像を参照」からお好きな画像を選んでください。この画像が「カスタム画像」の中に加わるので、それを選択します。メイン画面のメニューの背景画像が入れ替わったのが確認できるはずです。

3. アニメーションボタンの作成

「何を変更しますか?」の中の「ボタン」上にカーソルを止めると以下のような画面が表示されます。



「アニメーションボタン」にチェックを入れます。これによりDVDのメニュー画面のサムネイルがアニメーションになります。

これらの設定が終了後、「次へ」を押します。メニューの選択画面へ戻るなので、さらに「次へ」をクリックして「プレビュー」の画面に移ります。



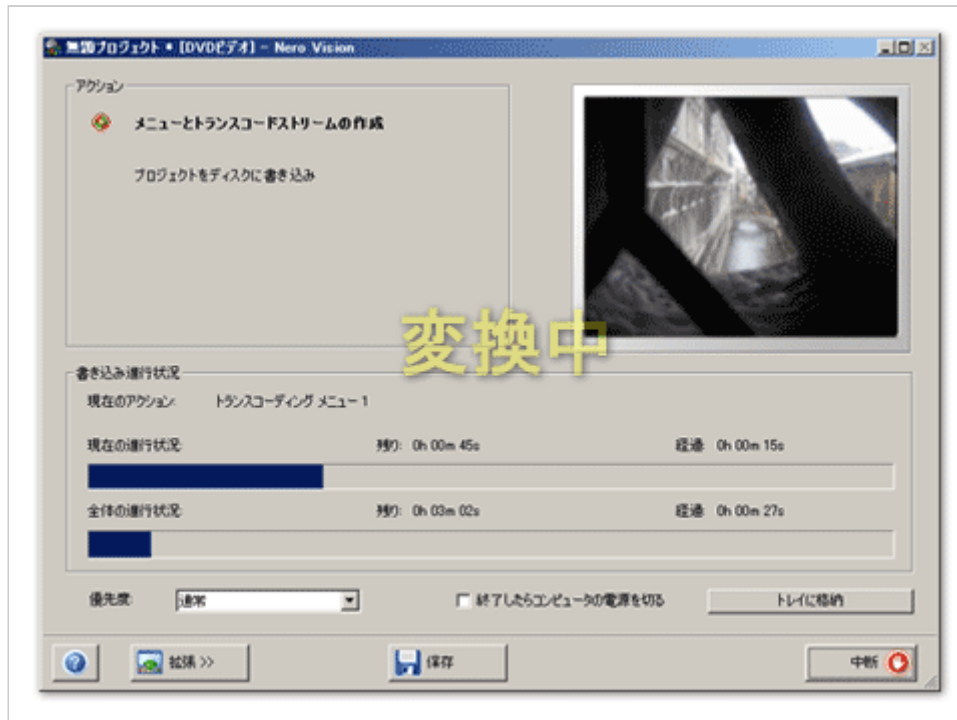
「メニューアニメーションプレビュー」ボタンをクリックすると、作成したメニューのプレビューを見ることができます。
「次へ」をクリックすると、「書き込みオプション」の画面へ進みます。

STEP 4: DVDを書き込みましょう

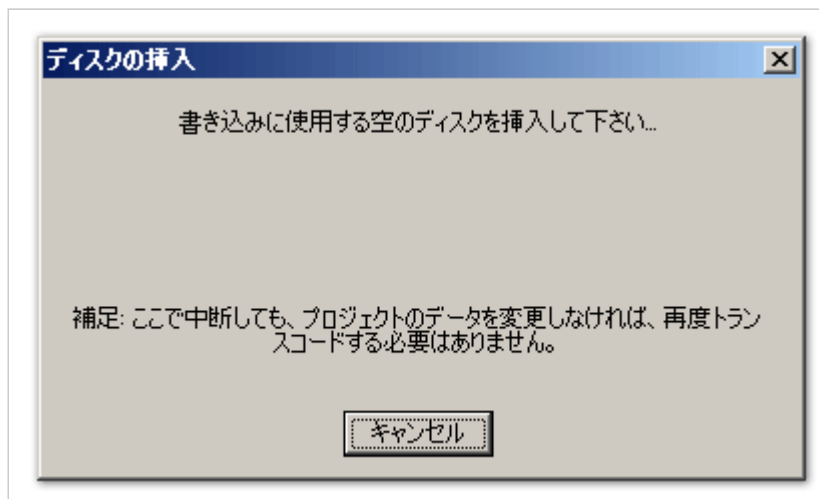
1. 「書き込みオプション」の画面で「書き込み先」の設定をします。
今回はDVDディスクに書き込むので、「書き込み先」を接続されたDVDドライブに設定します。



「書き込みボタン」をクリックすると映像をDVDに書き込める形式に変換するためのエンコードが開始されます。



2. 「エンコードが終了後、書き込みに使用する空のディスクを挿入してください」というメッセージが表示されたら、書き込むDVDディスクをトレイに挿入してください。書き込みが開始されます。



3. ログファイルを保存したい場合は、「はい」をクリックします。
(一連の作業に問題が発生しなかった場合はログファイルを保存する必要はありません。)

