

映像をPSP®に直接保存する方法

NOTE:

長時間録画されたビデオを変換/保存する場合、PSPはACアダプターで接続してください。バッテリーで作動した場合保存中にバッテリーが切れる場合があります。

STEP 1: PCとPSPの接続とNero Recode 2の起動

1. PCとPSPを接続

PSPを「USBモード」でPCと接続します。

必要なもの: PSP、メモリースティック デュオ、USBケーブル(mini Bタイプ)

2. Nero Recode 2を起動する

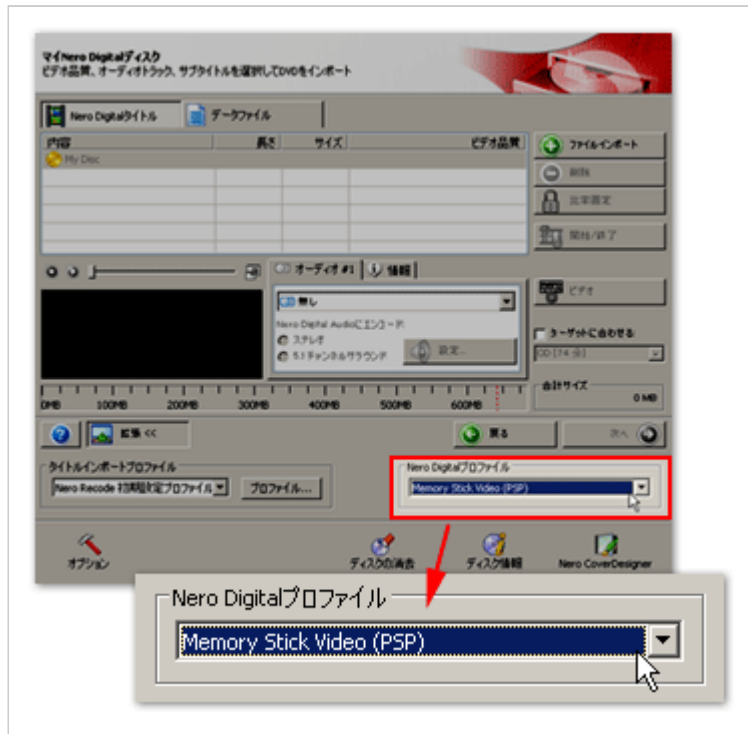
Nero Recode 2を起動し、「DVDやビデオファイルをNero Digitalに変換」を選択してください。



STEP 2: Nero Recode 2の変換設定をする

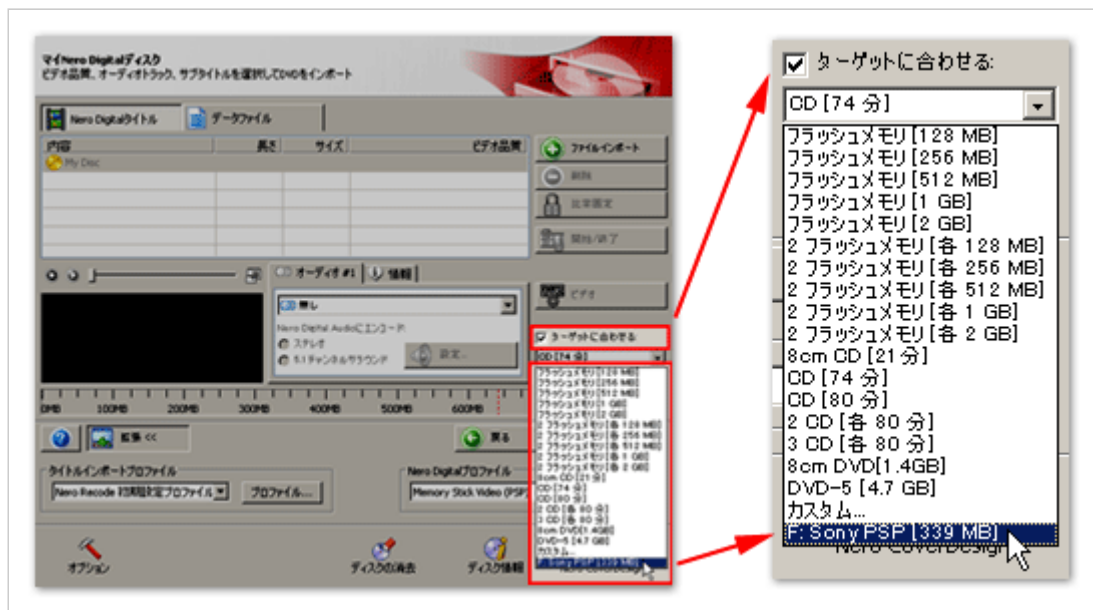
1. 映像形式(プロファイル)を設定する

画面左下方にある「拡張」ボタンを押し、右下方にある「Nero Digitalプロファイル」を「Memory Stick Video (PSP)」に設定してください。



2. 記録するメディアを選択する

「ターゲットに合わせる」の横のボックスにチェックを入れ、その下のプルダウンメニューから「Sony PSP」を選択します。この作業により自動的にPSP内のメモリスティックデュオの残量に合わせたビデオ品質を設定できます。



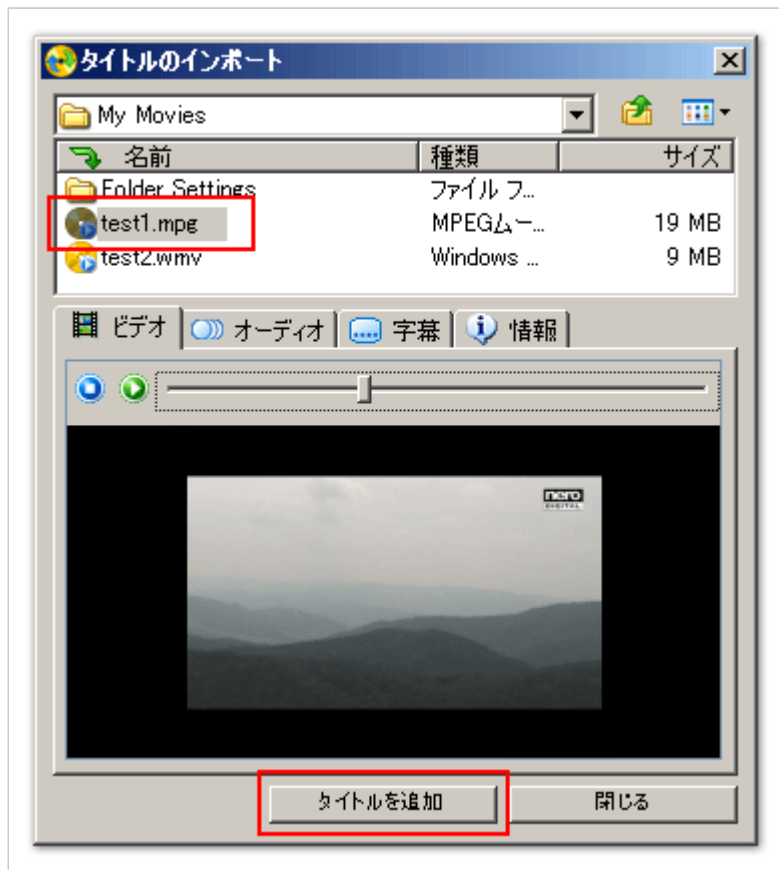
STEP 3: 変換する動画とサムネイルの選択

1. 変換する映像を選択する

次にメモリスティックデュオ (PSP) に保存したい映像をインポートします。「ファイルのインポート」ボタンを押してください。

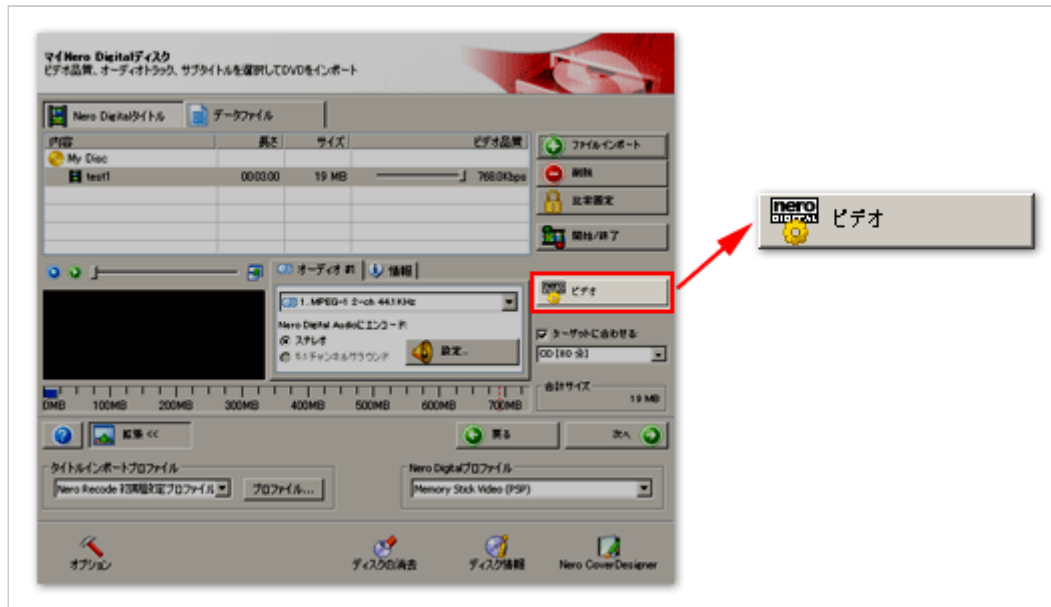


別ウィンドウが開きます。そこからインポート(読み込み)したい映像のファイルを選択し、「タイトルを追加」をクリックします。



2. サムネイルを決める

次にメモリースティックビデオのサムネイルを決定します。右中央にある「ビデオ」ボタンをクリックします。

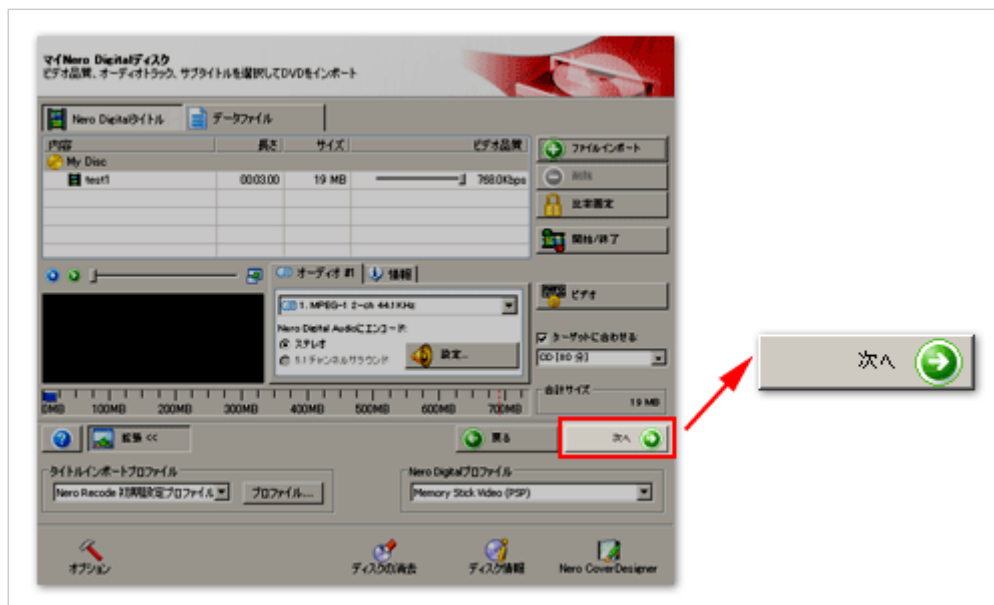


「サムネイル」のタブをクリックします。画像下にあるスライダーを映像のお好みの部分に移動します。その画像をサムネイルとして設定できます。(設定しない場合は自動的にファイルの中間地点の画像が使用されます)



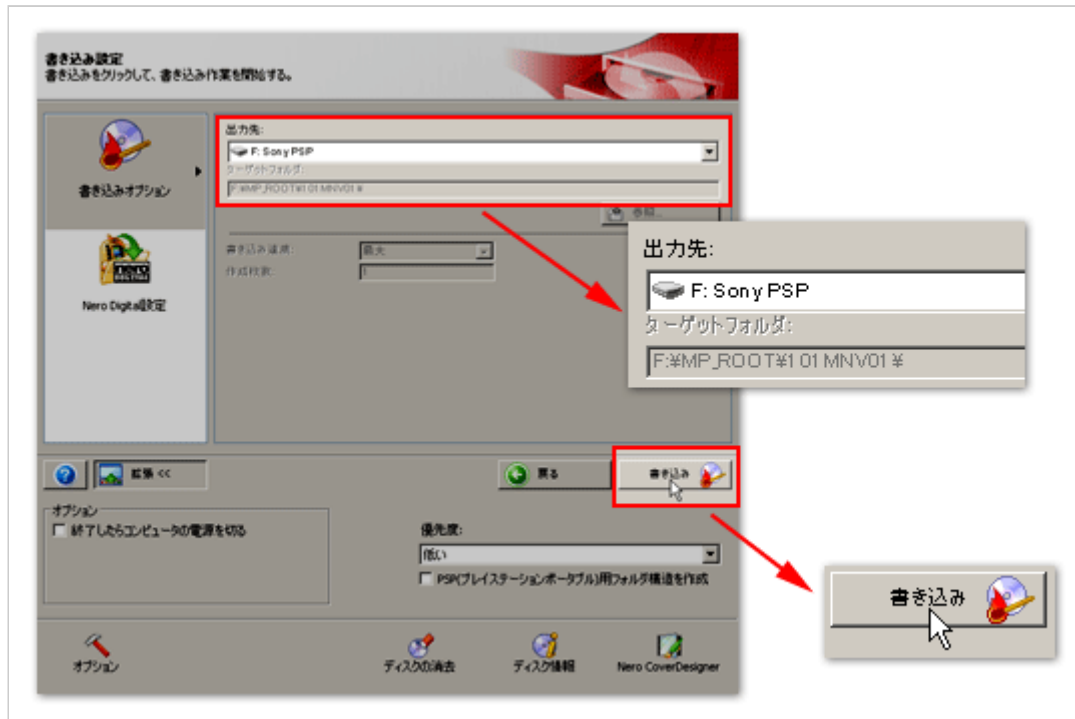
STEP 4: 転換作業の開始と終了

1. 以上の設定の終了後、「次へ」を押します。

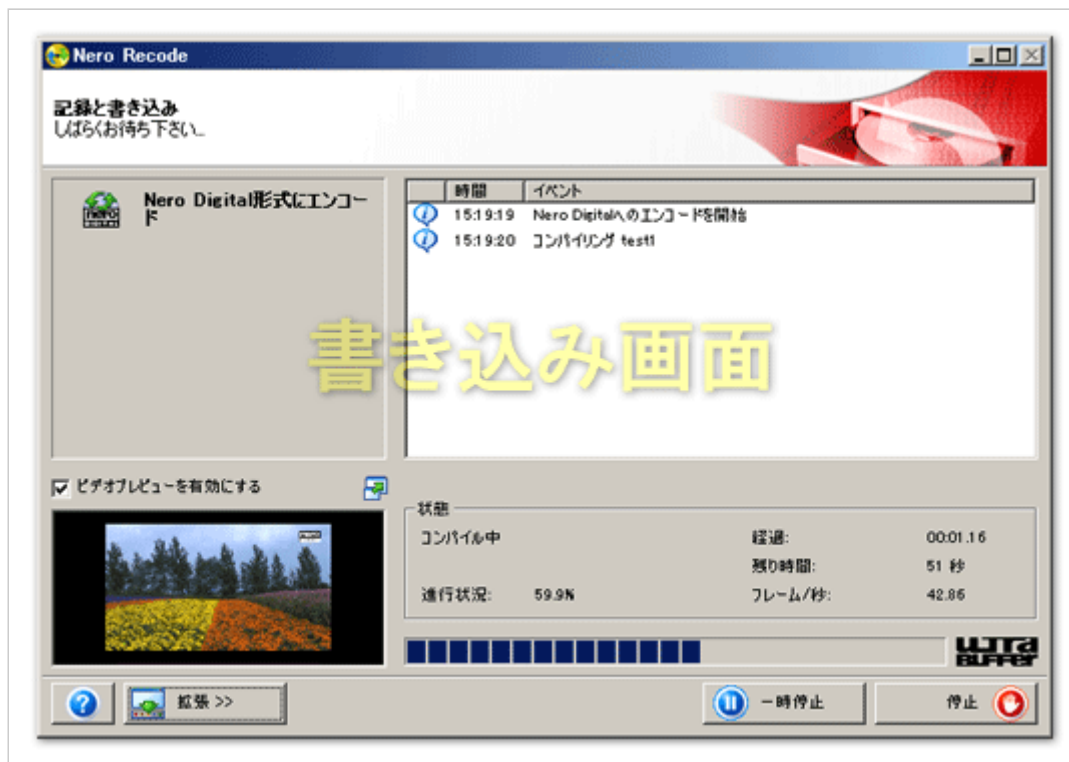


2. 映像の変換についての設定

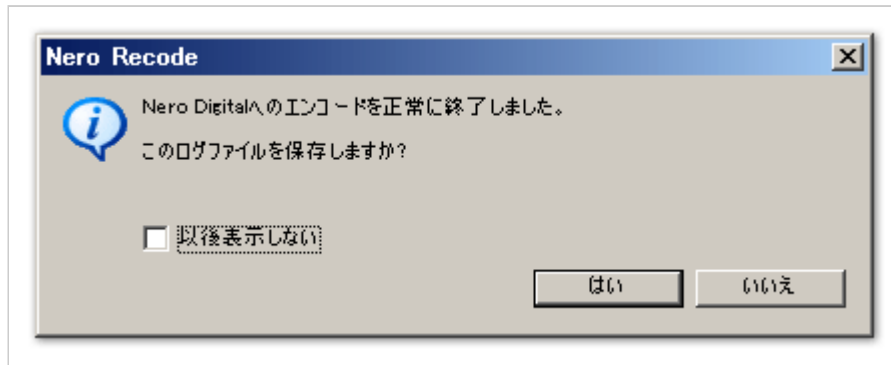
書き込み設定画面で「出力先」を「Sony PSP」に設定します。ターゲットフォルダとファイル名は自動的に設定されます。



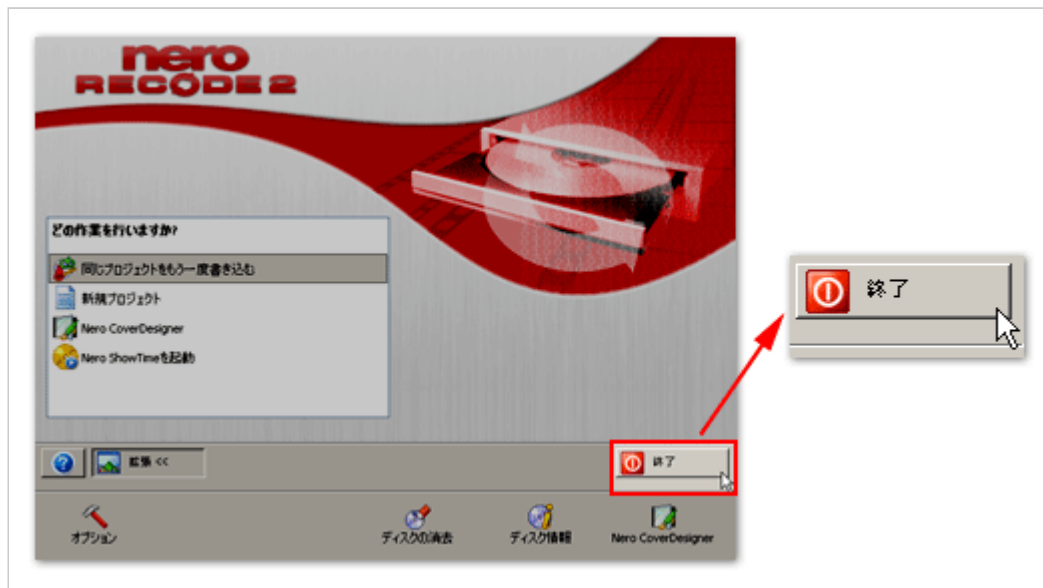
「書き込み」をクリックすると、エンコード(変換)が開始されます。



3. ログファイルを保存したい場合は、「はい」をクリックします。
(一連の作業に問題が発生しなかった場合はログファイルを保存する必要はありません。)



4. 「終了」ボタンをクリックすると、Nero Recode 2が終了し、作業は完了です。



※"PlayStation"および"PSP"は株式会社ソニー・コンピュータエンタテインメントの登録商標です。
※"Memory Stick PRO Duo"、「メモリースティック デュオ」「メモリースティック PRO デュオ」はソニー株式会社の商標です。



これからは、ひとつでいい。
映像、音楽、写真を
もっと自由に楽しむために！

nero公式サイトへ：
➔ www.nero.com

FREE DOWNLOAD